

Herzlich Willkommen!

Kompetenzerweiterung und neue Geschäftsfelder durch Lexoffice-Partner-Apps.

Individuelle Dashboards für Ihre Umsätze mit umsatzBlick

Keine manuellen Auswertungen mehr.

Mit wenigen Klicks zu automatischen & tagesaktuellen Umsatzanalysen.

5

Diagrammarten

Balken-, Torten- und Liniendiagramme,
Tabellen, Absolute Zahlen

über 20

Vorlagen

Wählen Sie aus unseren Vorlagen oder
erstellen mit wenigen Klicks eigene
Statistiken

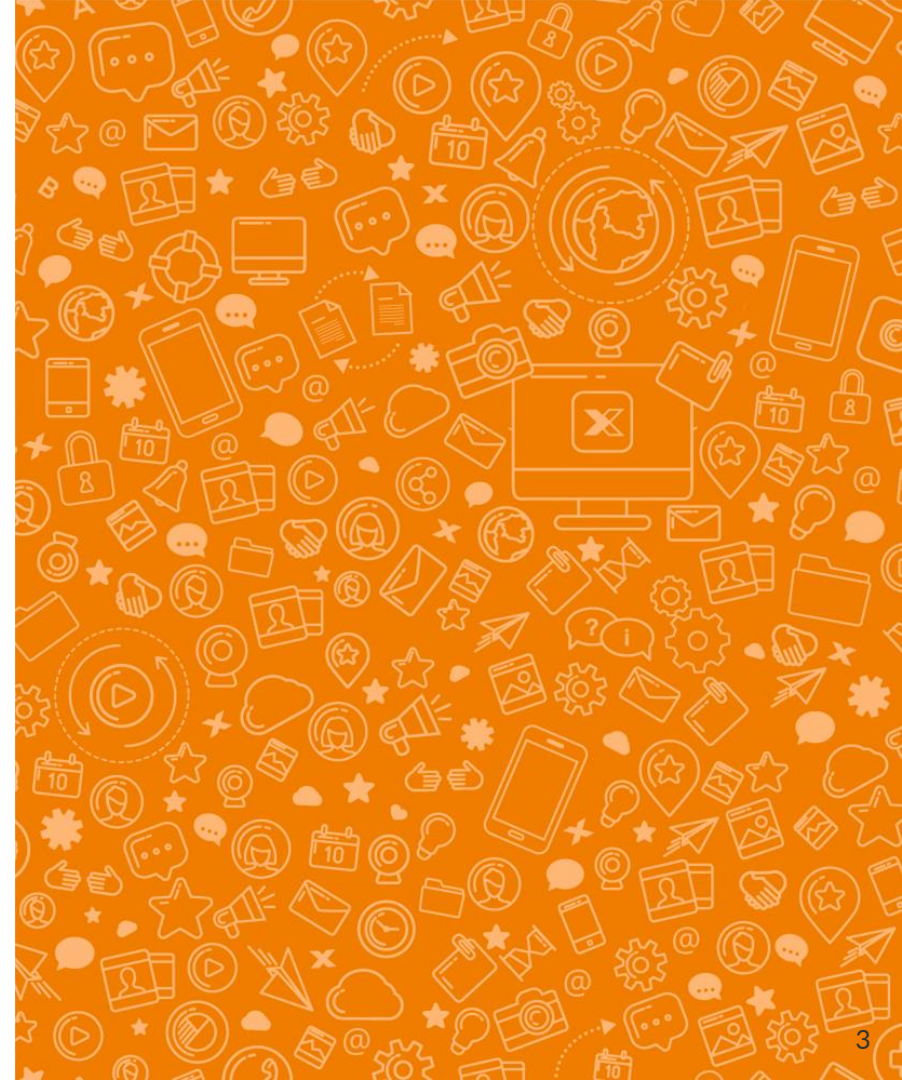
1.000.000+

Möglichkeiten

Erstellen Sie Ihre eigenen ganz
individuellen Dashboards mit
Zeitraumvergleichen uvm.

Agenda

- 01 Umsätze auswerten
- 02 Über Umsatzblick
- 03 Support
- 04 Der Anbieter
- 05 Anbindung an Lexoffice
- 06 Live Demo



Umsätze auswerten

- Nach Zeiträumen: 7-Tage, Monat, Jahr oder eigener Zeitraum
 - Vorjahresvergleich und aktuelles Quartal
 - Nach Produktgruppen
 - Nach Kundengruppen
 - Umsatzverteilung Top 5 / Flop 5 Produkte bzw. Kunden
- Verschafft einen schnellen Überblick über die Umsatzstruktur und liefert wichtige Grundlagen für die Unternehmenssteuerung
- Liefert wichtige Informationen, ob Maßnahmen entsprechend greifen

Gut zu wissen:

- 4 Vorlagen für eigene Dashboards:
 - Jahresüberblick
 - Quartalsüberblick
 - Monatsüberblick
 - Vorjahresvergleich

- Vorlagen für Statistiken:
 - Umsätze dieses Jahr unterteilt in Monate
 - Umsätze dieses Jahr unterteilt in Wochen
 - Vorjahresvergleich unterteilt in Monate
 - Vorquartalsvergleich
 - Umsatz dieses Jahr
 - Umsatz dieser Monat
 - TOP 5 Produkte dieses Quartal
 - FLOP 5 Produkte dieses Quartal
 - TOP 5 Kunden dieses Quartal
 - FLOP 5 Kunden dieses Quartal

Gut zu wissen:

- Eigene Statistik erstellen:
 - Balkendiagramm
 - Tortendiagramm
 - Liniendiagramm
 - Absolute Zahlen
 - Tabelle

- Erweiterte Einstellungen:
 - Belegdatum oder Leistungsdatum
 - Nettobeträge oder Bruttobeträge
 - Alle Rechnungen
 - nur bezahlte Rechnungen
 - nur unbezahlte Rechnungen
 - Zeitintervalle
 - Tage
 - Wochen
 - Monate
 - Quartale
 - Jahre

Fakten im Überblick

- Für KMUs jeder Größe und Branche
- Kostenlose Variante beschränkt auf die Auswertung der Umsätze der letzten 30 Tage
- Starter-Abo bis 75.000€ Jahresumsatz ab 4,98€ pro Monat
- Business-Abo bis 300.000€ Jahresumsatz ab 9,98€ Monat
- Pro-Abo bis 1 Mio € Jahresumsatz ab 19,98€ Monat
- Laufzeiten 1 Monat oder 1 Jahr
- Kündigung jederzeit vor Laufzeitende per Knopfdruck im Tool

Service

- Support E-Mail
- Onboarding: umfassender Hilfebereich, 20-minütiges Einführungsvideo, 15-minütiger kostenloser Videocall
- Sicherheit: Die Software ist auf dem aktuellen Stand der Technik und wird stetig gewartet. Sämtliche Daten werden verschlüsselt übertragen und in einem zertifizierten Rechenzentrum (SOC 2 Type II und ISO/IEC 27001:2013) in Deutschland verarbeitet.

Der Anbieter

- Hybric GmbH, Weicheringer Straße 167, 85051 Ingolstadt
- Ansprechpartner ist Julian Stöß (GF)
- Zwei Standorte: Ingolstadt und Hamburg
- App-Agentur für individuelle Softwarelösungen
- Lexoffice: umsatzBlick und autoMahntion
- Inhabergeführt, 4 Beschäftigte

umsatzBlick

Registrieren Sie sich jetzt und testen Sie umsatzBlick kostenlos.

Registrierung

Martin Burghardt ✓

lexoffice@mb-unternehmersupport.de ✓

..... ✓

- Hiermit bestätige ich, dass ich die **Datenschutzerklärung**, den **AVV** und die **AGB** gelesen habe und diese akzeptiere.

JETZT REGISTRIEREN

lexoffice

<https://app.umsatzblick.de/sign-up>

E-Mail bestätigen

Bitte bestätigen Sie Ihre E-Mail Adresse.
Klicken Sie dazu bitte auf den Link, den Sie per E-Mail erhalten haben. Bitte prüfen Sie den SPAM-Ordner, falls Sie innerhalb von 10 Minuten keine Mail erhalten. Bei Problemen senden Sie uns eine Mail an support@umsatzBlick.de

Sobald Sie Ihre E-Mail bestätigt haben, wird automatisch der nächste Schritt geladen.



E-Mail Bestätigung erneut an lexoffice@mb-unternehmersupport.de senden

Hallo,

Klicken Sie auf den folgenden Link, um Ihre E-Mail-Adresse zu bestätigen.

https://umsatzblick-live.firebaseio.com/_/auth/action?mode=verifyEmail&oobCode=h7k6J5VeTuBPOwpCgYrqM5vMEbsrP5DDdf4xM8f0BVcAAAGN5Ly4Lg&apiKey=AlzaSyDP1SZBk5PI9TG2z3bypJerPYAE-JTvWOE&lang=de

Falls Sie nicht um die Möglichkeit zur Bestätigung dieser E-Mail-Adresse gebeten haben, können Sie diese E-Mail ignorieren.

Vielen Dank!

Das umsatzBlick-Team

Diese Meldung erscheint in
einem neuen Browserfenster:

**Ihre E-Mail-Adresse wurde
bestätigt**

Sie können sich jetzt mit Ihrem neuen Konto
anmelden

Unternehmensdaten

MB Unternehmersupport



In der Twacht 5



31638



Stöckse



Deutschland

WEITER

Home

30-Tage Blick

Neues Dashboard

EINSTELLUNGEN

Produktgruppen

Kundengruppen

Konfiguration

Mein Abo

Bis zu 50% Sonderrabatt - nur für kurze Zeit

Um einen längeren Zeitraum als die letzten 30 Tage analysieren zu können, müssen Sie ein Abo abschließen. Anschließend können Sie nach der Datenübertragung all Ihre Umsätze unbegrenzt analysieren.

[ZUR ABO-ÜBERSICHT](#)

Informationen

[News ¹](#) [Quick-Start Guide](#)

Synchronisation von Einnahmebelegen aus lexoffice (Update vom 29.01.2024)

Ab sofort werden neben den in lexoffice oder über die API erstellte Rechnungen auch importierte Einnahmenbelege aus lexoffice synchronisiert. Dadurch erhalten Sie einen noch umfangreicheren Einblick in Ihre Umsätze. Einzige Einschränkung: Die Rechnungspositionen werden gesammelt als "Sonstige Einnahmenbelege (X% USt.)" gespeichert. Eine Filterung auf Produktebene ist deshalb mit Einnahmebelegen aktuell nicht möglich. Dies ist eine technische Limitierung.

Status **VERBINDUNG INAKTIV**

0
EUR
maximaler Jahresumsatz in den letzten 4 Kalenderjahren

10
EUR
maximaler Jahresumsatz in Abo enthalten

- Home
- 30-Tage Blick
- Neues Dashboard

EINSTELLUNGEN

- Produktgruppen
- Kundengruppen
- Konfiguration

- Mein Abo

Bis zu 50% Sonderrabatt - nur für kurze Zeit

Um einen längeren Zeitraum als die letzten 30 Tage analysieren zu können, müssen Sie ein Abo abschließen. Anschließend können Sie nach der Datenübertragung all Ihre Umsätze unbegrenzt analysieren.

ZUR ABO-ÜBERSICHT

- lexoffice Verbindung
- sevDesk Verbindung

lexoffice Verbindung

Stellen Sie hier die Verbindung zu Ihrem Account her.

VERBINDUNG HERSTELLEN

sevDesk Verbindung

Stellen Sie hier die Verbindung zu Ihrem sevDesk Account her.

Autorisierungsanfrage

umsatzBlick möchte:

- Allgemeine Profilinformationen abrufen
- Belege von lexoffice abrufen
- Belegliste filtern und abrufen
- Kontakte von lexoffice abrufen
- Rechnungen von lexoffice abrufen
- Rechnungskorrekturen in lexoffice abrufen

Zugriff erlauben

Zugriff verweigern

Durch Klicken auf "Zugriff erlauben" stimmen Sie zu, dass umsatzBlick und lexoffice gemäß den jeweiligen Nutzungsbedingungen und den Bedingungen der Datenschutzerklärung Zugriff auf Ihre Daten erhalten. Berechtigungen können Sie jederzeit im Menüpunkt Einstellungen - Erweiterungen in lexoffice ändern.

Für die Richtigkeit, Aktualität und Vollständigkeit der von Hybric GmbH erfassten Daten übernimmt lexoffice keinerlei Gewähr.

Verbindung hergestellt



Aktuell werden Ihre Umsatzdaten mit lexoffice synchronisiert.

Dies kann, abhängig von Ihrer Beleganzahl, von wenigen Minuten bis hin zu mehr als einer Stunde dauern. Wir senden Ihnen eine Mail, sobald die Synchronisation abgeschlossen wurde.

In der Zwischenzeit können Sie bereits Dashboards und Statistiken erstellen, diese werden jedoch bis zum Ende der Synchronisation noch nicht mit allen Daten gefüllt.

OK

Konfiguration

AKTIV



Bis zu 50% Sonderrabatt - nur für kurze Zeit

Um einen längeren Zeitraum als die letzten 30 Tage analysieren zu können, müssen Sie ein Abo abschließen. Anschließend können Sie nach der Datenübertragung all Ihre Umsätze unbegrenzt analysieren.

ZUR ABO-
ÜBERSICHT



lexoffice
Verbindung

lexoffice Verbindung

Stellen Sie hier die Verbindung zu Ihrem lexoffice Account her.

VERBINDUNG LÖSEN



sevDesk
Verbindung

sevDesk Verbindung

Stellen Sie hier die Verbindung zu Ihrem sevDesk Account her.



Home



30-Tage Blick



Neues Dashboard

EINSTELLUNGEN



Produktgruppen



Kundengruppen



Konfiguration

	umsatzBlick
Software	Individuelle Umsatz-Dashboards zur flexiblen Auswertung nach Produkt-/Kunden(gruppen)
Beschreibung	Mit umsatzBlick können die Umsätze aus verschiedenen dynamischen oder eigenen Zeiträumen grafisch dargestellt werden. Mit wenigen Klicks können eigene Dashboards mit beliebig vielen Statistiken erstellt werden. Nutzer haben u.a. die Wahl zwischen den Gesamt-Umsätzen oder nach Kunden- und Produktgruppen. Es gibt vorgefertigte Statistiken, es können aber auch eigene angelegt werden. Auch die Gestaltung der Oberfläche ist sehr flexibel und vielseitig anpassbar.
Vorteile	Man hat stets auf einen Blick die Umsatzentwicklung im Auge und damit ein hervorragendes Steuerungselement zu einem günstigen Preis. Die Anpassungsmöglichkeiten lassen keine Wünsche offen.
Zielgruppe	KMUs jeder Größe und Branche
Preise	Kostenlose Variante beschränkt auf die Auswertung der letzten 30 Tage Starter-Abo bis 75k€ Jahresumsatz: ab 4,98€ / Monat Business-Abo bis 300k€ Jahresumsatz: ab 9,98€ / Monat Pro-Abo bis 1 Mio.€ Jahresumsatz: ab 19,98€ / Monat
Testphase	kostenlose Variante zeitlich unbeschränkt nutzbar, eine kostenlose Testphase der größeren Accounts gibt es nicht
Laufzeit	1 Monat bzw. 1 Jahr
Kündigungsfrist	Jederzeit vor Laufzeitende per Knopfdruck im Tool
Support	per Mail: support@umsatzblick.de
Onboarding	umfassender FAQ-Bereich, 20 minütiges Einführungsvideo, 15-minütiger kostenloser Video-Call
Bewertungen	keine verfügbar
Provisionen	zur Zeit wird keine Provisionsregelung angeboten
Anbieter	Hybric GmbH, Weicheringer Straße 167, 85051 Ingolstadt
Kontakt	support@umsatzblick.de
Internet	https://umsatzblick.de
Ansprechpartner	GF Julian Stöß
über uns	Die Hybric GmbH ist ein kleines Tech-Unternehmen mit Sitz in Ingolstadt und Hamburg und entwickelt als App Agentur für Kunden individuelle Softwarelösungen. Desweiteren werden eigene SaaS-Lösungen im B2B Umfeld angeboten: Aktuell ist das autoMahnition (Automatisierte Zahlungserinnerungen und Mahnungen) sowie umsatzBlick (individuelle, flexible Umsatz-Dashboards), Inhabergeführt mit 4 Mitarbeitern
Sicherheit	Die Software ist auf dem aktuellen Stand der Technik und wird stetig gewartet. Sämtliche Daten werden verschlüsselt übertragen und in einem zertifizierten Rechenzentrum (SOC 2 Type II und ISO/IEC 27001:2013) in Deutschland verarbeitet.

Vielen Dank.

Jetzt geht es weiter mit der Live-Demo!