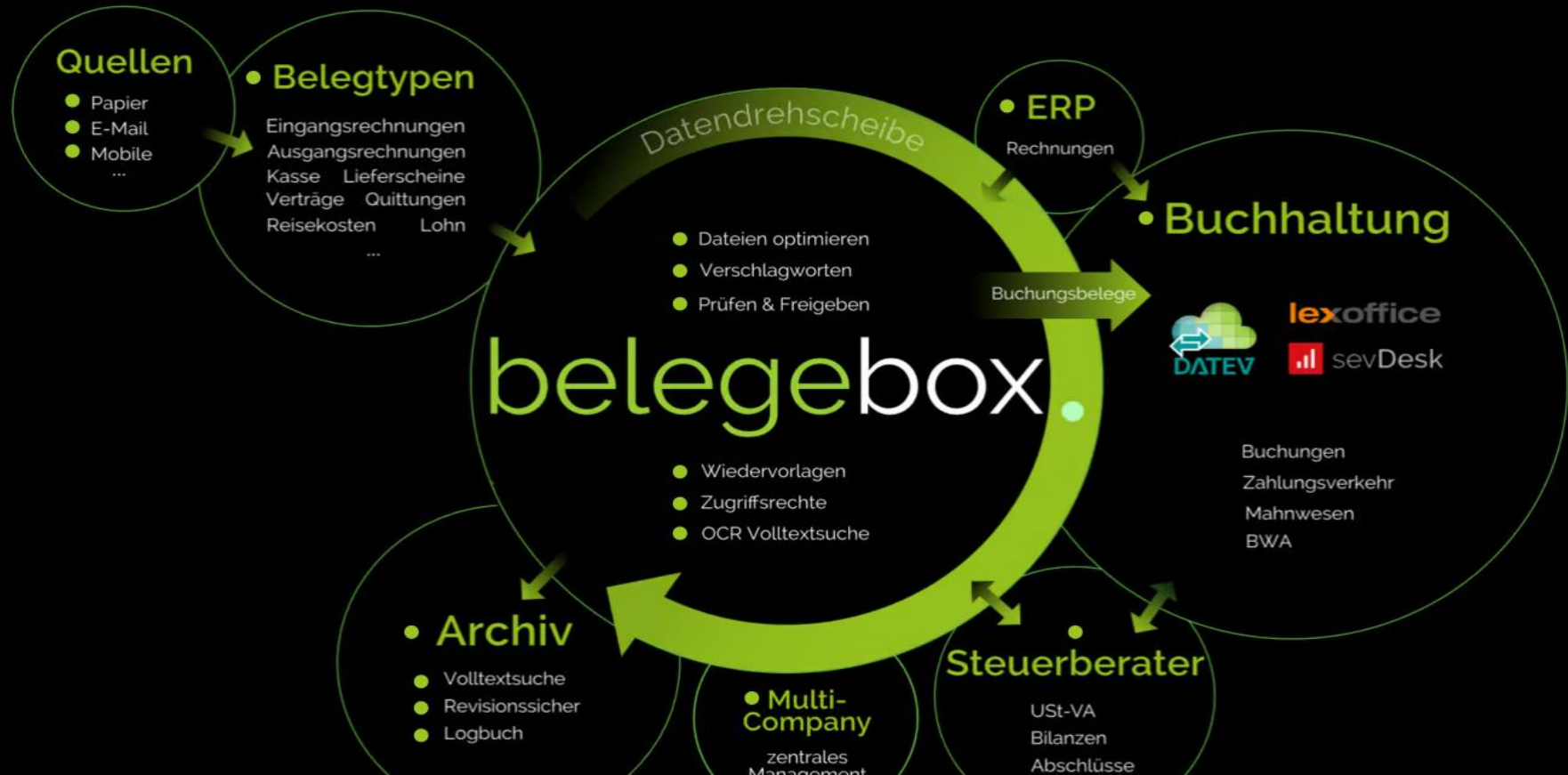


Herzlich Willkommen!

Kompetenzerweiterung und neue Geschäftsfelder durch Lexoffice-Partner-Apps.

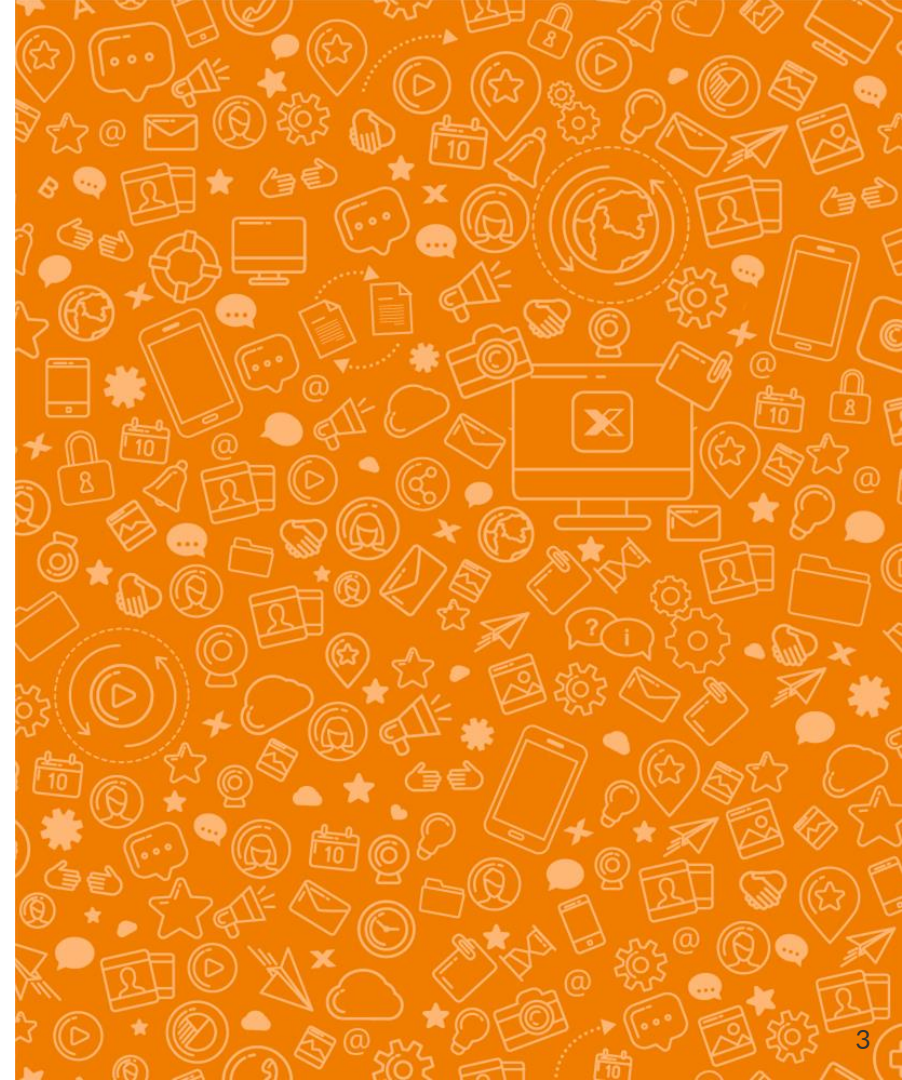
Nur eine **GANZHEITLICHE DIGITALISIERUNG** macht wirklich Sinn.

Alle Belegtypen aus allen Quellen für alle Geschäftsvorfälle – an einem zentralen Platz einsammeln und nach Bedarf verteilen.



Agenda

- 01** Was leistet die Belegebox
- 02** Vorteile Belegebox
- 03** Support
- 04** Der Anbieter
- 05** Anbindung an Lexoffice
- 06** Live Demo



Leistungsübersicht Belegebox

- Zentrales Ablagesystem für jeden Kanal (Papier, Email, Smartphone usw.)
- Für jeden Belegtyp (Rechnung, Verträge, Anschreiben usw.)
- 4-stufiger Verarbeitungsprozess (Inbox, Checkbox, Sendbox, Archivbox)
- Freigabefunktion und Aufgabenzuweisung
- Volltextsuche im Archiv
- Zusammenarbeit mit dem Steuerberater
- Mehr-Mandanten fähig

Vorteile der Belegebox

- Sehr leicht und intuitiv zu bedienen
- Zu jedem Beleg gibt es eine Historie
- Anbindung Invoicefetcher kann viel Zeit sparen
- Trennstempel
- Revisions sichere Ablage von 2 Monaten bis 30 Jahren

Fakten im Überblick

- Für KMUs bis 50 Mitarbeiter
- 30 Tage kostenlos testen, Abo endet automatisch, keine Bankdaten erforderlich
- Scan-Edition ab 9,90€ mtl. – 1 User, 1 GB Speicher
- Firmenedition ab 16,90€ mtl. – 1 User, 10 – 25 GB Speicher
- Multicompany-Edition ab 120€ mtl. – ab 10 User, 25 – 50 GB Speicher
- Laufzeit 1 Jahr bei einer Kündigungsfrist von 3 Monaten
- Zahlungsweise ist jährlich, ab 80€ mtl. ist Dauerlastschrift möglich

Service

- Chat-Support von 9.00 – 17.00
- 1 stündiger, kostenfreier Demotermin über Homepage buchbar
- Halbstündiges kostenloses Onboarding
- Sicherheit: hochsicherer Server in einem deutschen Rechenzentrum
- Prämie für Weiterempfehlung

Der Anbieter

- Docunaut GmbH, Schwabacher Straße 3, 90439 Nürnberg
- Gegründet 2019
- Gründungsmitglieder sind Schuster & Walther IT-Business GmbH und Die page on GmbH
- Ansprechpartner ist Alexander Steiss

belegebox.

Setup

PlugIns

Einstellungen

Kommentare

Optimierer

Chat

Lizenz & Benutzer

LO lexoffice

Aktiv

DC DATEV Datenservice

Buchungsbelege an DATEV schicken.

LO lexoffice

Belege an lexoffice senden

SD SevDesk Plugin

lexoffice

lexoffice Authentifizierung

Bitte Authentifizieren

Setup

- PlugIns
- Einstellungen
- Kommentare
- Optimierer
- Chat
- Lizenz & Benutzer

LO lexoffice

Aktiv

- DC** DATEV Datenservice
Buchungsbelege an DATEV schicken.
- LO** lexoffice
Belege an lexoffice senden
- SD** SevDesk Plugin
Belege an SevDesk senden

lexoffice

lexoffice Authentifizierung

Bitte Authentifizieren

Setup

- PlugIns
- Einstellungen
- Kommentare
- Optimierer
- Chat
- Lizenz & Benutzer

LO lexoffice

Aktiv

- DC** DATEV Datenservice
Buchungsbelege an DATEV schicken.
- LO** lexoffice
Belege an lexoffice senden
- SD** SevDesk Plugin
Belege an SevDesk senden

lexoffice

lexoffice Authentifizierung

Bitte Authentifizieren

Autorisierungsanfrage | lexoffice - Google Chrome

app.lexoffice.de/oauth2/consent?scope=profile.read%20files.write%20files.read&client_id=ce4b641...

lexoffice Erweiterungen

Autorisierungsanfrage

belebebox (Belebebox-Lexoffice) möchte:

- Allgemeine Profilinformationen abrufen
- Belegbilder in lexoffice hochladen
- Belege herunterladen

Zugriff erlauben

Zugriff verweigern

Durch Klicken auf "Zugriff erlauben" stimmen Sie zu, dass belebebox und lexoffice gemäß den jeweiligen Nutzungsbedingungen und den Bedingungen der Datenschutzerklärung Zugriff auf Ihre Daten erhalten. Berechtigungen können Sie jederzeit im Menüpunkt Einstellungen - Erweiterungen in lexoffice ändern.

Für die Richtigkeit, Aktualität und Vollständigkeit der von Docunout GmbH erfassten Daten übernimmt lexoffice keinerlei Gewähr.

Impressum | AGB | Datenschutz

belegebox.

Setup

Plugins

Einstellungen

Kommentare

Optimierer

Chat

Lizenz & Benutzer

LO lexoffice

Aktiv

DC DATEV Datenservice

Buchungsbelege an DATEV schicken.

LO lexoffice

Belege an lexoffice senden



SD SevDesk Plugin

Belege an SevDesk senden

lexoffice

lexoffice Authentifizierung

Gültigkeit der Verbindung noch 2 Jahre

	Belegebox
Software	Dokumentenmanagement-System
Beschreibung	Zentrales Ablagesystem für jeden Kanal (Papier, Email, Smartphone usw.) und jeden Belegtyp (Rechnung, Verträge, Anschreiben usw.). 4-stufiger Verarbeitungsprozess, Freigabefunktion und Aufgabenzuweisung, Volltextsuche im Archiv, Zusammenarbeit mit dem Steuerberater, mehr-Mandanten-fähig
Vorteile	sehr leicht und intuitiv zu bedienen, zu jedem Beleg gibt es eine Historie, Anbindung Invoicefetcher erspart viel Zeit, Papierbelege werden mit einem Trennstempel versehen, wodurch verschiedene Beleg in einem Durchgang gescannt werden können, revisionssichere Ablage von 2 Monaten bis 30 Jahre
Zielgruppe	KMUs bis 50 Mitarbeiter
Preise	Scan-Edition ab 9,90€ / mtl. (1 User, 1 Scanneruser, 1 GB Speicher), Firmenedition ab 16,90€ / mtl. (1 User, 10-25 GB Speicher), Multicompany-Edition ab 120€ / mtl. (ab 10 User, 25-50 GB Speicher)
Testphase	Testedition 1 Monat
Laufzeit	12 Monate, Zahlung 1 Jahr im voraus, ab mtl. 80,00€ ist eine monatliche Dauerlastschrift möglich
Kündigungsfrist	3 Monate
Support	Chat-Support von 9.00 - 17.00
Onboarding	Out of the Box (ohne Installation / Schulung), Onboarding über den Shop für 145€ / Stunde buchbar
Bewertungen	Google 5,0 bei 20 Bewertungen, DATEV-Marktplatz 4,8 bei 12 Bewertungen
Provisionen	Nein, aber Prämien für Empfehlungen
Anbieter	Docunaut GmbH, Schwabacher Straße 3, 90439 Nürnberg
Kontakt	info@belegebox.de
Internet	www.belegebox.de
Ansprechpartner	Herr Alexander Steiss, alexander.steiss@belegebox.de, Tel. 0911-9 26 44 25
über uns	Gegründet 2019 in Nürnberg, Gründungsmitglieder sind u.a. Schuster & Walther IT-Business GmbH und Die page one GmbH
Sicherheit	Hochsicherer Server in einem deutschen Rechenzentrum

Vielen Dank.

Jetzt geht es weiter mit der Live-Demo!