

# Herzlich Willkommen!

Kompetenzerweiterung und neue Geschäftsfelder durch Lexoffice-Partner-Apps.

A woman in a dark blazer and striped shirt is looking at a tablet device. The background is a blurred office or public space with bokeh light effects.

# Der smarte und vielseitige Online-Terminplaner für Ihr Unternehmen

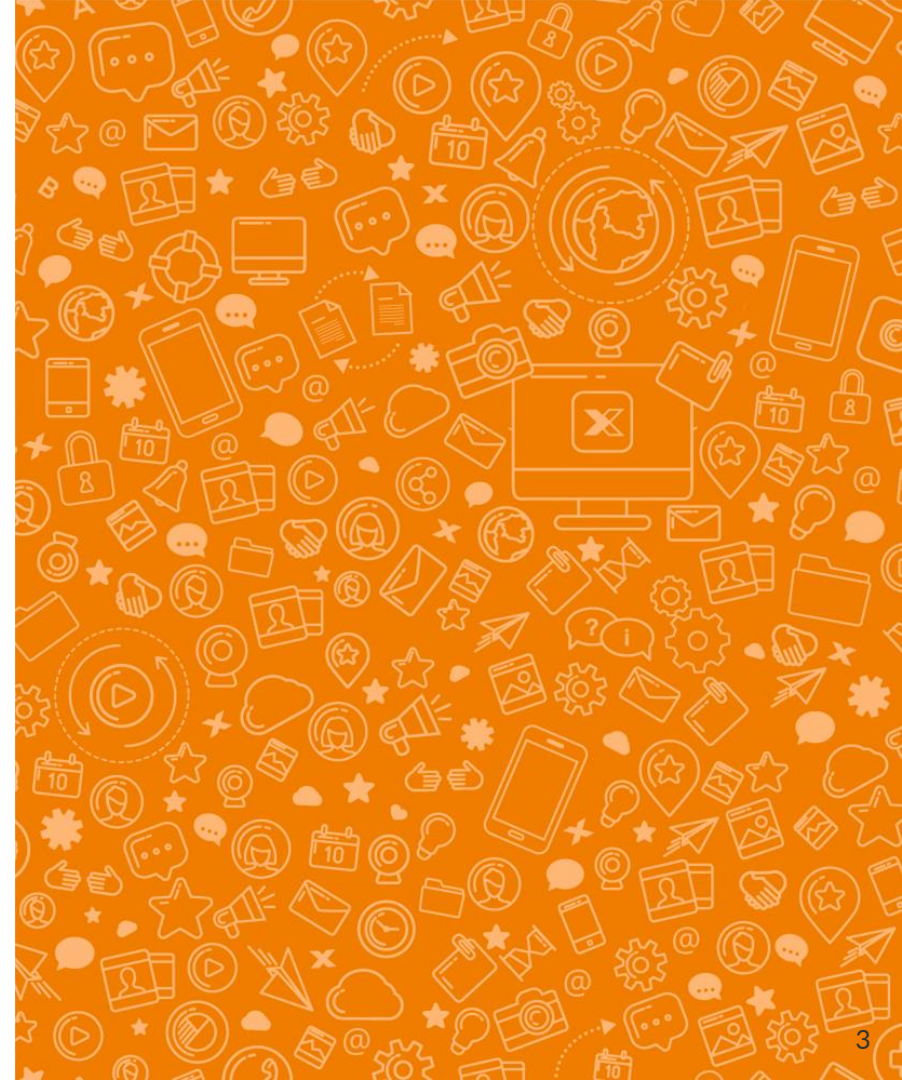
Skalierbar von ganz simpel bis völlig individuell –  
jetzt **30 Tage kostenlos** und **ohne Risiko testen!**

**KOSTENLOS TESTEN**

\* Test-Abo läuft automatisch nach 30 Tagen aus – es entstehen keine Kosten.

# Agenda

- 01 **Online-Terminbuchung**
- 02 **Weitere Möglichkeiten**
- 03 **Support**
- 04 **Der Anbieter**
- 05 **Anbindung an Lexoffice**
- 06 **Live Demo**



# Online Terminbuchung

- Terminbuchungen über Webseite, Socialmedia und Google Suche
- Automatische Synchronisierung mit Terminkalendern (iCloud, Google, Outlook...)
- Terminbestätigungen und Erinnerungen per Email oder SMS
- Kundenmanagement
- Statistiken
- Ab Pro: Online-Bezahlung per Paypal, Kreditkarte, Klarna usw.
- Umfangreiche Marketingfunktionen und einiges mehr

# Fakten im Überblick

- Für Coaches, Trainer und Berater, aber auch z.B. Zahnärzte und sogar Behörden
- Einfach und leicht zu bedienen in der Grundeinstellung
- Kann stark angepasst und individualisiert werden
- Neben Lexoffice-Schnittstelle viele weitere Schnittstellen möglich (z.B. KlickTipp)
- Kein Onboarding, aber umfangreiche Anleitungen verfügbar
- Support per Email

# Konditionen

- Lite: 19€ mtl.
- Pro: 29€ mtl.
- Enterprise auf Anfrage
- Bei jährlicher Zahlweise werden nur 11 Monate berechnet
- Testphase 30 Tage, endet automatisch, keine Zahlungsdaten erforderlich
- Mindestvertragslaufzeit 3 Monate, Kündigungsfrist 2 Wochen zum Laufzeitende
- Partnerprogramm: 25% Life-Time Prov. und 20 % Zweistufen-Lifetime Prov.

# Der Anbieter

- eTermin GmbH, Mättivor 3, 6430 Schweiz
- Weiterer Standort Zypern
- Kontakt: Tel. 032-211 07 66 00 Mo. - Fr. 8.00 bis 17.00 oder Email: [support@etermin.net](mailto:support@etermin.net)
- Ready for EU-DSGVO
- Google 5,0 bei 33 Rezensionen, Provenexpert 5,0 bei 1657 Rezensionen



Testen Sie die eTermin Software für  
Ihr Unternehmen 30 Tage kostenlos  
und unverbindlich!

info@mb-unternehmersupport.de

.....

.....

Martin

Burghardt

Branche

Beratung

Wie sind Sie auf uns aufmerksam geworden?

Sonstiges

- Ich akzeptiere die [AGB](#).
- Ich akzeptiere die [Datenschutzbestimmungen](#).

REGISTRIEREN










Melden Sie sich hier an.

ANMELDEN

lexoffice



-  Buchungsseite
-  Kontakte
-  Auswertungen
-  Marketing
-  Account
-  API Schnittstellen
  - Integrationen
  - API & Web Push
  - Übertragungsprotokoll
-  Support

Abmelden

**zapier**

Zapier  
UNIVERSELL

Zapier verbindet eTermin mit mehr als 2000 externen Anwendungen wie zB. Salesforce, Sugar CRM, MailChimp, Shopify, Magento oder Excel. Sie können ganz einfach Ihre eigenen Arbeitsabläufe erstellen oder mit den bereits zur Verfügung gestellten Vorlagen arbeiten. Über die Schnittstelle zwischen Zapier und eTermin werden Daten automatisch zwischen den gewählten Anwendungen ausgetauscht. Eine detaillierte Anleitung finden Sie hier.

**MIT ZAPIER VERBINDEN**

**lexoffice**

lexoffice  
BUCHHALTUNG

Mit der Schnittstelle zu lexoffice werden die entsprechenden Termin- und Kontaktdaten (gebuchte Leistung, Preis, Vorname, Nachname, Adresse, E-Mail, etc.) bei jeder Terminbuchung an lexoffice übertragen. In lexoffice können diese Daten dann beliebig weiterverarbeitet und somit Rechnungsstellung und Buchhaltung automatisiert werden.

**AKTIVIEREN**

# Willkommen bei lexoffice

E-Mail

info@mb-unternehmersupport.de

Passwort

.....



**ANMELDEN**

[Passwort vergessen?](#)

[Registrieren und lexoffice kostenlos testen](#)

## Unternehmensdaten

MB Unternehmersupport



In der Twacht 5



31638



Stöckse



Deutschland

WEITER

# Autorisierungsanfrage

## eTermin möchte:

- Allgemeine Profilinformationen abrufen
- Angebote in lexoffice speichern
- Angebote von lexoffice abrufen
- Belege herunterladen
- Belege in lexoffice per E-Mail versenden
- Kontakte in lexoffice speichern
- Kontakte von lexoffice abrufen
- Rechnungen in lexoffice speichern
- Rechnungen von lexoffice abrufen

**Zugriff erlauben**

**Zugriff verweigern**

Durch Klicken auf "Zugriff erlauben" stimmen Sie zu, dass eTermin und lexoffice gemäß den jeweiligen Nutzungsbedingungen und den Bedingungen der Datenschutzerklärung Zugriff auf Ihre Daten erhalten. Berechtigungen können Sie jederzeit im Menüpunkt Einstellungen - Erweiterungen in lexoffice ändern.

Für die Richtigkeit, Aktualität und Vollständigkeit der von eTermin GmbH erfassten Daten übernimmt lexoffice keinerlei Gewähr.

Verbindung OK. Bitte schliessen Sie dieses Fenster!  
Connection OK. Please close this window now!

Google Translate

- Dashboard
  - Terminkalender
  - Unternehmen >
  - Buchungsseite >
  - Kontakte
  - Auswertungen >
  - Marketing >
  - Account >
  - API Schnittstellen v
  - Integrationen
  - API & Web Push
  - Übertragungsprotokoll
  - Support
- Abmelden

Verbinden Sie das Buchungssystem mit weiteren Anwendungen verbinden möchten, dann können Sie hier die Integrationen konfigurieren.

### zapier

Zapier verbindet eTermin mit mehr als 2000 anderen Apps wie MailChimp, Shopify, Magento oder Excel. Wenn Sie mit den bereits zur Verfügung gestellten Integrationen eTermin werden Daten automatisch zwischen den gewählten Apps übertragen. Anleitung finden Sie hier.

### lexoffice

Mit der Schnittstelle zu lexoffice werden die entsprechenden Termin- und Kontaktdaten (gebuchte Leistung, Preis, Vorname, Nachname, Adresse, E-Mail, etc.) bei jeder Terminbuchung an lexoffice übertragen. In lexoffice können diese Daten dann beliebig weiterverarbeitet und somit Rechnungsstellung und Buchhaltung automatisiert werden.

EINSTELLUNGEN

### lexoffice

Nach Erstellung Rechnungsstatus auf "Abgeschlossen" setzen und versenden (E-Mail)

Belegtyp

Zahlungsziel (in Tagen)

Rechnungsposition Bezeichnung

Anmerkungen

Bei jeder Buchung einen neuen Kontakt erstellen

lexoffice Kundennummer übertragen

Kontakt ID

Preis

Abbrechen Verbindung deaktivieren Änderungen speichern

Integrationen bieten einen automatisierten Datenaustausch. Falls Sie zusätzliche Integrationen hinzufügen möchten, können Sie hier die Integrationen konfigurieren.

### Integrately UNIVERSELL

Integrately ist eine leistungsstarke Integrationssoftware, mit der Sie mehrere Apps mit eTermin verbinden können. Sie können mit wenigen Klicks sowohl einfache Eins-zu-Eins-Workflows erstellen als auch komplexe Workflows mit mehreren Automatisierungen wählen. Integrately und eTermin werden Daten automatisch zwischen den gewählten Apps übertragen.

MIT INTEGRATELY VERBINDEN

### sevDesk BUCHHALTUNG

Mit sevDesk können Kunden die Buchhaltung einfach & schnell erledigen – ganz ohne Buchhaltungskennnisse. Über die Schnittstelle zu sevDesk werden die entsprechenden Termin- und Kontaktdaten (gebuchte Leistung, Preis, Vorname, Nachname, Adresse, E-Mail, etc.) bei jeder Terminbuchung an sevDesk übertragen. In sevDesk können diese Daten dann beliebig weiterverarbeitet und somit Rechnungsstellung und Buchhaltung automatisiert werden.

EINSTELLUNGEN

### CASH CTRL BUCHHALTUNG

### bexio BUCHHALTUNG



- Dashboard
- Terminkalender
- Unternehmen >
- Buchungsseite >
- Kontakte
- Auswertungen >
- Marketing >
- Account >
- API Schnittstellen v
- Integrationen
- API & Web Push
- Übertragungsprotokoll
- Support

Abmelden

Verbinden Sie das Buchungssystem mit weiteren nützlichen Anwendungen und optimieren Sie so Ihre vorhandenen Workflows. Wenn Sie weitere Anwendungen verbinden möchten, dann kontaktieren Sie uns oder verwenden unsere umfangreiche REST API.



Zapier  
UNIVERSELL

Zapier verbindet eTermin mit mehr als 2000 externen Anwendungen wie zB. Salesforce, Sugar CRM, MailChimp, Shopify, Magento oder Excel. Sie können ganz einfach Ihre eigenen Arbeitsabläufe erstellen oder mit den bereits zur Verfügung gestellten Vorlagen arbeiten. Über die Schnittstelle zwischen Zapier und eTermin werden Daten automatisch zwischen den gewählten Anwendungen ausgetauscht. Eine detaillierte Anleitung finden Sie hier.

MIT ZAPIER VERBINDEN



lexoffice  
BUCHHALTUNG

Mit der Schnittstelle zu lexoffice werden die entsprechenden Termin- und Kontaktdaten (gebuchte Leistung, Preis, Vorname, Nachname, Adresse, E-Mail, etc.) bei jeder Terminbuchung an lexoffice übertragen. In lexoffice können diese Daten dann beliebig weiterverarbeitet und somit Rechnungsstellung und Buchhaltung automatisiert werden.

EINSTELLUNGEN

	eTermin
Software	Online Terminbuchung
Beschreibung	Terminkalender zur Einbindung auf der Hoempage zur direkten Terminbuchung. Zusätzlich eine Kundenverwaltung sowie Marketingfunktionen (z.B. Newsletter)
Vorteile	Einfach zu bedienen und auch individuell anpassbar. Eine Anbindung an Lexoffice ermöglicht die Verbindung einer Terminbuchung mit vollautomatischer Bezahlung und Rechnungslegung.
Zielgruppe	Coaches, Trainer, Berater mit kostenpflichtiger Terminbuchung.
Preise	Lite 19€ mtl., Pro 29€ mtl., Enterprise auf Anfrage
Testphase	30 Tage
Laufzeit	monatlich
Kündigungsfrist	Mindestvertragslaufzeit 3 Monate, 2 Wochen Kündigungsfrist zum Laufzeitende
Support	per Mail. Antwortet schnell. Steffi: "super"
Onboarding	Kein Onbording, aber umfangreiche Anleitungen und guter Support
Bewertungen	Google 5,0 bei 33 Rezensionen, Provenexpert 5,0 bei 1657 Rezensionen
Provisionen	25% Lifetime plus 20% Zweistufen-Lifetime-Prov. für geworbene Kunden, die wiederum am Empfehlungsprogramm teilnehmen
Anbieter	eTermin GmbH, Mättivor 3, 6430 Schweiz
Kontakt	Tel. 032-211 07 66 00 Mo. - Fr. 8.00 bis 17.00, Email: support@etermin.net
Internet	eTermin.net
Ansprechpartner	Steffi Krüger (für den Vortrag)
über uns	keine Daten auf der Homepage verfügbar
Sicherheit	Ready for EU-DSGVO



# Vielen Dank.

Jetzt geht es weiter mit der Live-Demo!